

EG/1.OG WE 1	
Schlafen	16,94 m <sup>2</sup>
Wohnen	17,15 m <sup>2</sup>
Dusche / WC	3,91 m <sup>2</sup>
Kochen	11,49 m <sup>2</sup>
<b>Summe</b>	<b>49,49 m<sup>2</sup></b>

EG GE 2	
Lager	11,58 m <sup>2</sup>
WC	3,95 m <sup>2</sup>
Büro	16,11 m <sup>2</sup>
Laden 1	43,73 m <sup>2</sup>
<b>Summe</b>	<b>75,37 m<sup>2</sup></b>

EG GE 1	
Laden 2	72,58 m <sup>2</sup>
Lager	4,51 m <sup>2</sup>
WC	2,07 m <sup>2</sup>
WC	1,97 m <sup>2</sup>
Büro	18,15 m <sup>2</sup>
<b>Summe</b>	<b>99,28 m<sup>2</sup></b>

Planverfasser:  
**PLEWKA**  
 ARCHITEKTEN  
 Langensalzaer Straße 7, 99817 Eisenach  
 Fon 03691 - 24 985-0  
 Fax 03691 - 24 985-50  
 info@plewka-architekten.de  
 www.plewka-architekten.de

Bauvorhaben:  
**Wohn- und Geschäftshaus  
 Georgenstraße 27  
 99817 Eisenach**

Bauherrschaft:

Planungsstufe:  
**Bestandsaufnahme**

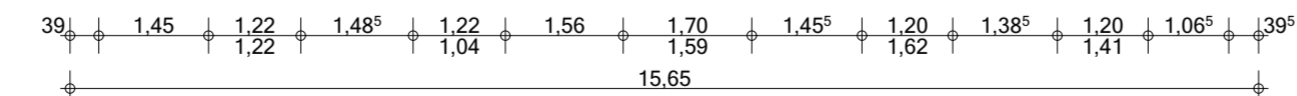
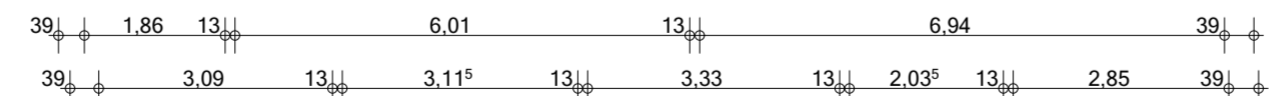
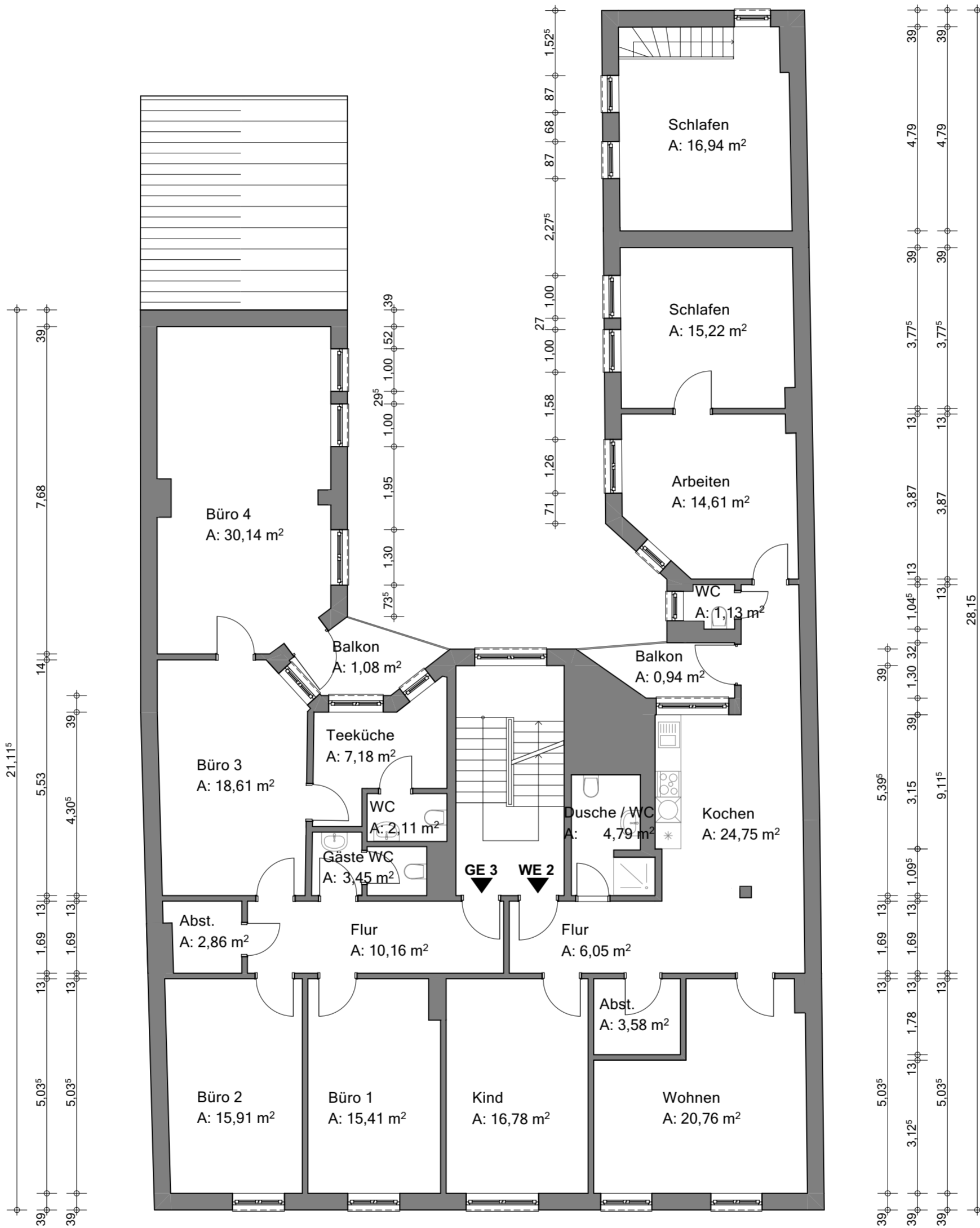
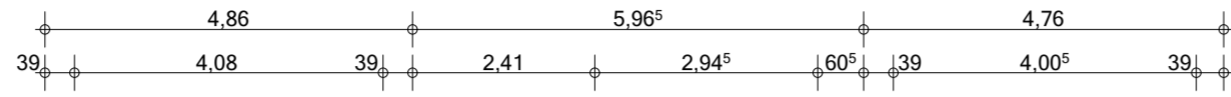
Planinhalt:  
**Grundriss Erdgeschoss**

V:\PROJEKTE\2025-160 Georgenstr. 27 Eisenach\CAD\0\_GL BE\Georgenstr.pln

Datum: 28.11.2025  
 Bearbeiter: L. Koch

Maßstab: 1:100  
 Plannummer: BE 01

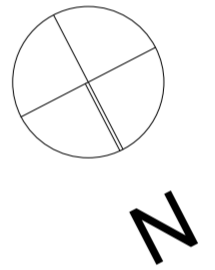
Ohne unsere vorherige schriftliche Genehmigung darf diese Planunterlage weder vervielfältigt, noch Dritten zugänglich gemacht werden! Bauantragspläne sind zur Ausführung nicht geeignet!



EG/1.OG WE 1	
Schlafen	16,94 m <sup>2</sup>
Wohnen	17,15 m <sup>2</sup>
Dusche / WC	3,91 m <sup>2</sup>
Kochen	11,49 m <sup>2</sup>
<b>Summe</b>	<b>49,49 m<sup>2</sup></b>

1.OG GE 3	
Büro 1	15,41 m <sup>2</sup>
Büro 2	15,91 m <sup>2</sup>
Flur	10,16 m <sup>2</sup>
Abst.	2,86 m <sup>2</sup>
WC	2,11 m <sup>2</sup>
Teeküche	7,19 m <sup>2</sup>
Büro 3	18,61 m <sup>2</sup>
Büro 4	30,14 m <sup>2</sup>
Balkon	1,08 m <sup>2</sup>
Gäste WC	3,45 m <sup>2</sup>
<b>Summe</b>	<b>106,92 m<sup>2</sup></b>

1.OG WE 2	
Balkon	0,94 m <sup>2</sup>
Schlafen	15,22 m <sup>2</sup>
Arbeiten	14,61 m <sup>2</sup>
Kochen	24,75 m <sup>2</sup>
Kind	16,78 m <sup>2</sup>
Abst.	3,58 m <sup>2</sup>
Wohnen	20,76 m <sup>2</sup>
Dusche / WC	4,79 m <sup>2</sup>
WC	1,13 m <sup>2</sup>
Flur	6,05 m <sup>2</sup>
<b>Summe</b>	<b>108,61 m<sup>2</sup></b>



Planverfasser:  
**PLEWKA**  
 ARCHITEKTEN  
 Langensalzaer Straße 7, 99817 Eisenach  
 Fon 03691 - 24 985-0  
 Fax 03691 - 24 985-50  
 info@plewka-architekten.de  
 www.plewka-architekten.de

Bauvorhaben:  
**Wohn- und Geschäftshaus  
 Georgenstraße 27  
 99817 Eisenach**

Bauherrschaft:

Planungsstufe:  
**Bestandsaufnahme**

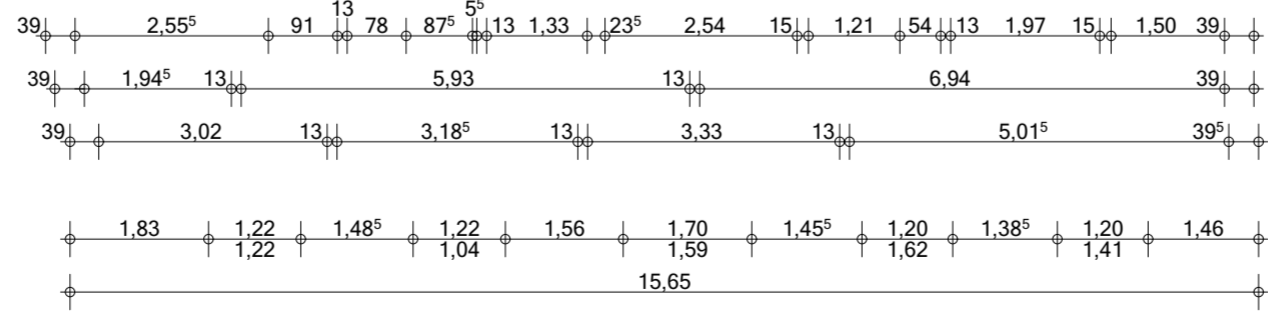
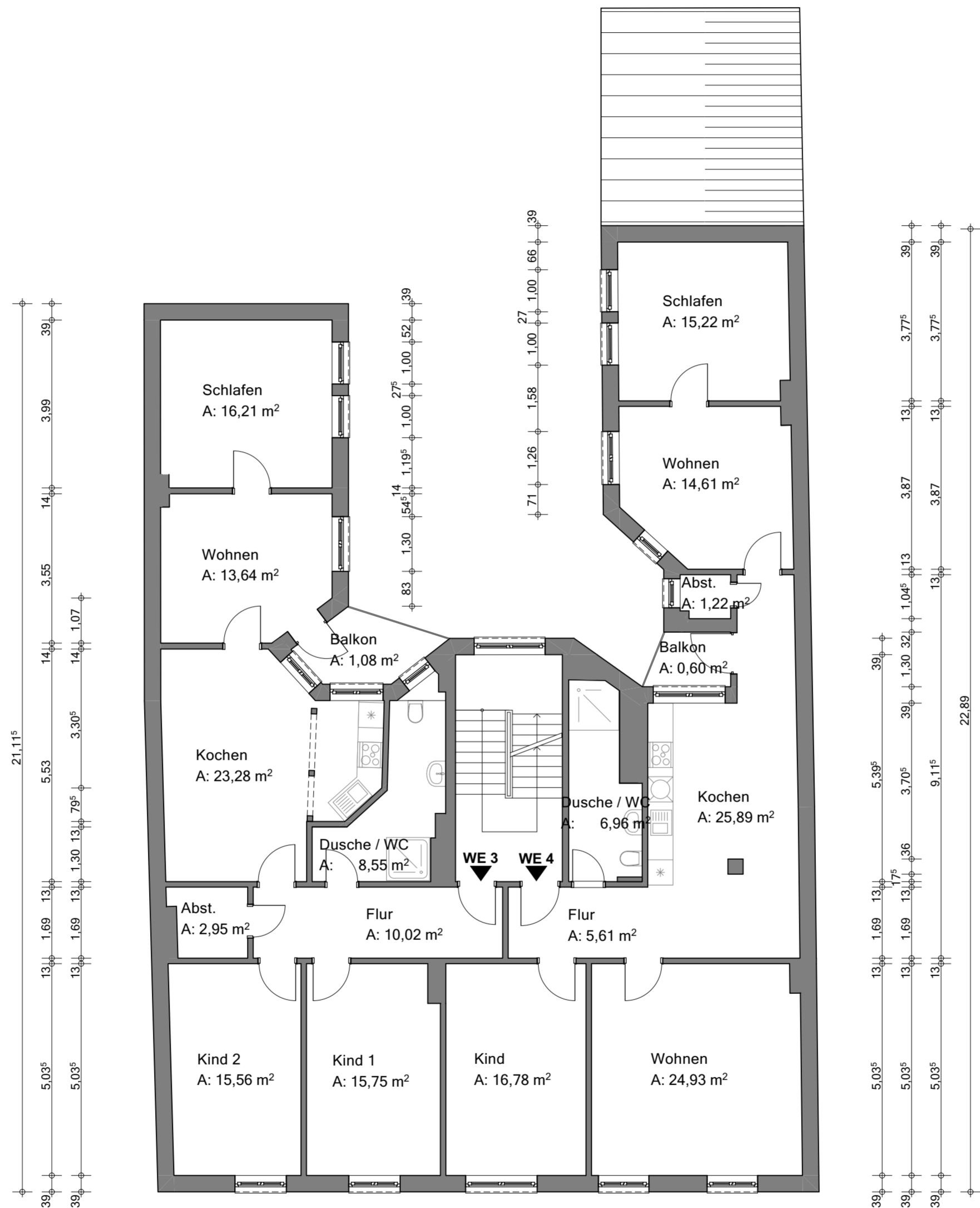
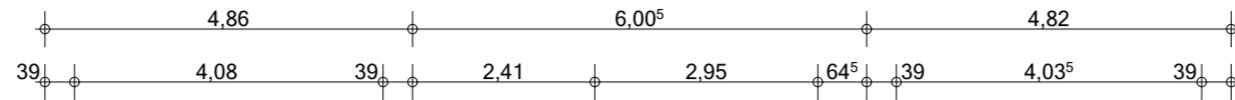
Planinhalt:  
**Grundriss 1. Obergeschoss**

V:\PROJEKTE\2025-160 Georgenstr. 27 Eisenach\CAD\0\_GL BE\Georgenstr.pln

Datum: **28.11.2025**      Bearbeiter: **L. Koch**

Maßstab: **1:100**      Plannummer: **BE 02**

Ohne unsere vorherige schriftliche Genehmigung darf diese Planunterlage weder vervielfältigt, noch Dritten zugänglich gemacht werden! Bauantragspläne sind zur Ausführung nicht geeignet!



2.OG WE 3	
Schlafen	16,21 m <sup>2</sup>
Wohnen	13,64 m <sup>2</sup>
Kochen	23,28 m <sup>2</sup>
Abst.	2,95 m <sup>2</sup>
Kind 2	15,56 m <sup>2</sup>
Kind 1	15,75 m <sup>2</sup>
Flur	10,02 m <sup>2</sup>
Dusche / WC	8,55 m <sup>2</sup>
Balkon	1,08 m <sup>2</sup>
<b>Summe</b>	<b>107,04 m<sup>2</sup></b>

2. OG WE 4	
Dusche / WC	6,96 m <sup>2</sup>
Flur	5,61 m <sup>2</sup>
Wohnen	24,93 m <sup>2</sup>
Kind	16,78 m <sup>2</sup>
Schlafen	15,22 m <sup>2</sup>
Abst.	1,22 m <sup>2</sup>
Kochen	25,89 m <sup>2</sup>
Balkon	0,60 m <sup>2</sup>
Wohnen	14,61 m <sup>2</sup>
<b>Summe</b>	<b>111,82 m<sup>2</sup></b>

Planverfasser:

**PLEWKA**  
ARCHITEKTEN

Langensalzaer Straße 7, 99817 Eisenach  
Fon 03691 - 24 985-0  
Fax 03691 - 24 985-50  
info@plewka-architekten.de  
www.plewka-architekten.de

Bauvorhaben:

**Wohn- und Geschäftshaus  
Georgenstraße 27  
99817 Eisenach**

Bauherrschaft:

Planungsstufe:

**Bestandsaufnahme**

Planinhalt:

**Grundriss 2. Obergeschoss**

V:\PROJEKTE\2025-160 Georgenstr. 27 Eisenach\CAD\0\_GL BE\Geogestr.pln

Datum: **28.11.2025**      Bearbeiter: **L. Koch**

Maßstab: **1:100**      Plannummer: **BE 03**

Ohne unsere vorherige schriftliche Genehmigung darf diese Planunterlage weder vervielfältigt, noch Dritten zugänglich gemacht werden! Bauantragspläne sind zur Ausführung nicht geeignet!

