

EXPOSÉ

Erstbezug nach umfassender Renovierung - Großzügige
5-Zimmer-Wohnung mit 2 Balkonen und Stellplatz in Eisenach



ECKDATEN

Objektart: Wohnung
Adresse: 99817 Eisenach
Baujahr: 1935
Letzte Modernisierung: 2026
Zimmerzahl: 5
Wohnfläche (ca.): 140 m²
Nebenkosten (ca.): 210,- €
Heizkosten (ca.): 170,- €
Warmmiete (ca.): 1.260,- €

Kaltmiete
€ 1.050,-

> Wohnung
> Eisenach
> 5 Zimmer

> 140 m² Wohnfläche
> Objektnummer: 070024



Objekteckdaten:

Objektart	Wohnung
Adresse	99817 Eisenach
Baujahr	1935
Letzte Modernisierung	2026
Zimmerzahl	5
Wohnfläche (ca.)	140 m ²
Kaltmiete	1.050,- €
Nebenkosten (ca.)	210,- €
Heizkosten (ca.)	170,- €
Heizkosten sind in Nebenkosten enthalten	nein
Warmmiete (ca.)	1.260,- €
Kaution	2 Monatskaltmieten
Etage	2
Anzahl Etagen	3
Balkon	ja
Anzahl Garage / Stellplatz	1
Garage / Stellplatz	Miete 50,- € / Anzahl 1
Wesentlicher Energieträger	Gas
Energieausweis Baujahr	1935
Preise zzgl. MwSt.	ja
Unterkellert	ja
Schlafzimmer	3
Badezimmer	1
Bodenbelag	Laminat
Heizung	Etagenheizung
Befeuerung	Gas
Gäste-WC	nein
Alt- / Neubau	Altbau
Zustand	modernisiert
bezugsfrei ab	2026-08-01

Objektbeschreibung:

Mit einer Wohnfläche von ca. 140 m² bietet diese hochwertig renovierte 5-Zimmer-Wohnung viel Platz für Familien, Paare mit Homeoffice oder alle, die großzügiges Wohnen schätzen. Die Wohnung präsentiert sich nach einer umfassenden Renovierung im Jahr 2026 im Erstbezug und

überzeugt durch eine moderne Ausstattung sowie einen durchdachten Grundriss.

Der helle Wohn- und Essbereich bildet das Herzstück der Wohnung. Beide Bereiche lassen sich durch eine elegante Schiebetür flexibel voneinander trennen und schaffen so sowohl offene als auch separate Wohnbereiche. Von den Wohnräumen aus gelangen Sie auf zwei Balkone, die zusätzlichen Freiraum im Alltag bieten.

Neben den fünf Zimmern verfügt die Wohnung über ein großzügiges Tageslichtbad mit Badewanne und WC sowie ein separates Gäste-WC. Hochwertiger Laminatboden und moderne Innentüren mit Glasausschnitt sorgen für ein freundliches und zeitgemäßes Wohnambiente.

Die Beheizung erfolgt über eine Gas-Etagenheizung (Bosch, Baujahr 2023), wodurch der Mieter seinen Energieverbrauch individuell steuern kann.

Ein PKW-Stellplatz direkt am Haus rundet dieses attraktive Mietangebot ab.

Diese großzügige Wohnung verbindet modernen Wohnkomfort mit viel Platz und eignet sich ideal für Mieter, die Wert auf eine hochwertige Ausstattung und ein großzügiges Wohngefühl legen.

Ausstattung:

- Erstbezug nach kompletter Renovierung (2026)
- ca. 140 m² Wohnfläche
- 5 Zimmer
- Großzügiger Wohn- und Essbereich mit Schiebetür
- 2 Balkone
- Tageslichtbad mit Badewanne und WC
- Separates Gäste-WC
- Hauswirtschaftsraum
- Laminatboden in den Wohnräumen
- Moderne Innentüren mit Glasausschnitt
- Gas-Etagenheizung (Bosch, Baujahr 2023)
- PKW-Stellplatz

Lagebeschreibung:

Die Wohnung befindet sich in der Fischweide in Eisenach, einer ruhigen und gewachsenen Wohnlage mit guter Infrastruktur. Einkaufsmöglichkeiten, Schulen, Kindergärten, öffentliche Verkehrsmittel sowie die Eisenacher Innenstadt sind in wenigen Minuten erreichbar. Die verkehrsgünstige Anbindung und die Nähe zu Erholungs- und Freizeitmöglichkeiten machen den Standort besonders attraktiv

Sonstiges:

Dieses Angebot ist freibleibend und unverbindlich. Irrtum oder Zwischenverwertung bleiben vorbehalten. Dieses Angebot wurde auf Grundlage der vom Eigentümer zur Verfügung gestellten Unterlagen

Eckdaten

- > Wohnung
- > Eisenach
- > 5 Zimmer

- > 140 m² Wohnfläche
- > Objektnummer: 070024



sowie dessen Angaben, ohne Gewähr gefertigt.

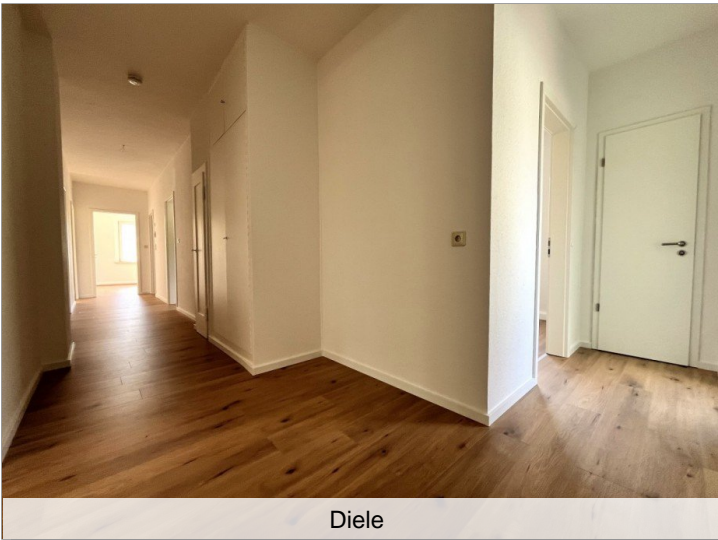
Objektbilder:



Wohnen / Essen



Schlafen



Diele



IMG_4158

Eckdaten

- > Wohnung
- > Eisenach
- > 5 Zimmer

- > 140 m² Wohnfläche
- > Objektnummer: 070024



Gäste WC



Balkon I



IMG_4178

